

Экономия времени, рост качества и производительности, снижение затрат

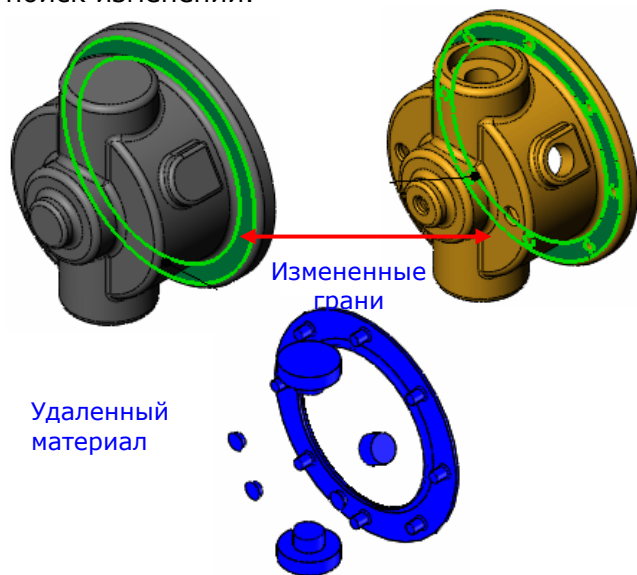
CWDifferenceFinder

Утилита CWDifferenceFinder сравнивает твердотельные или поверхностные модели и находит геометрические различия двух версий или конфигураций одной модели. Используя CWDifferenceFinder вы можете повысить качество работы за счет точного сравнения геометрии и сэкономить время за счет автоматизации этой работы.

Возможности утилиты:

- Поиск различающихся или уникальных грани и кромки
- Поиск перекрывающихся граней
- Возможно сравнение сборок
- Управляемая точность сравнения
- Опирирует импортируемой геометрией

CWDifferenceFinder повышает производительность проектирования и изготовления изделия. Изменения проекта обычно вызывают изменения технологии изготовления, инструмента или порядка обработки. CWDifferenceFinder сокращает необходимое для этого время, автоматизируя поиск изменений.

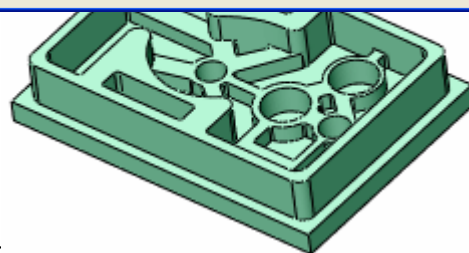
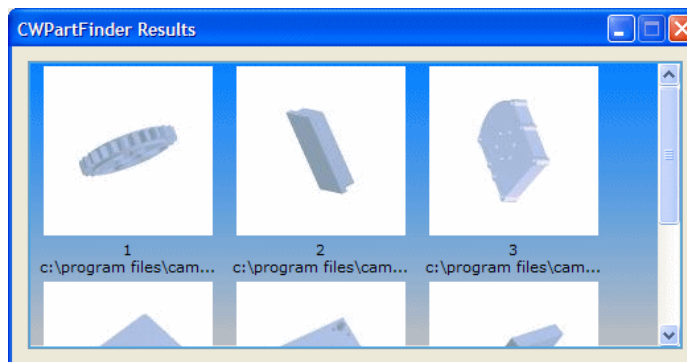


CWPartFinder

Утилита CWPartFinder – это полностью автоматическая система кодирования и поиска трехмерной геометрии, позволяющая быстро находить ранее спроектированные геометрически подобные изделия.

CWPartFinder – превосходное решение для:

- Сокращения времен проектирования за счет поиска подобных деталей и их повторного использования с минимальными изменениями.
- Ускорения реакции на запросы клиентов за счет повторного использования данных.
- Исключения дублирования работ.



Возможнос

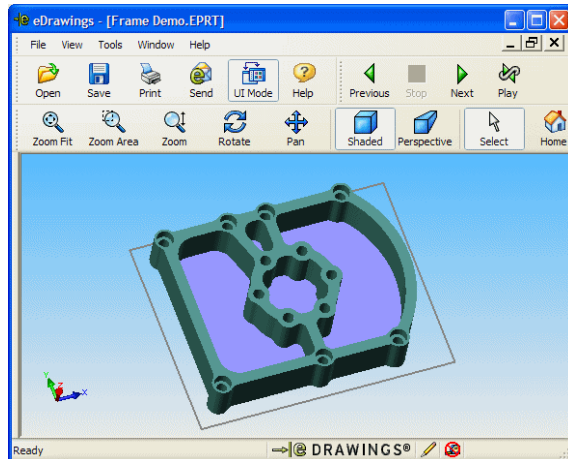
- Индексирование, хранение и поиск трехмерных моделей
- Независимость от CAD-системы
- Автоматическое индексирование данных
- Предварительный просмотр результата
- Настраиваемые пользователем критерии поиска и просмотр его результатов
- Поиск групп деталей с использованием ключевых слов

Обновление импортированной геометрии

Команда обновления импортированной геометрии в меню Утилиты CW 2006EX позволяет обновить технологические данные, созданные на основе импортированной модели при изменении файла импорта. Укажите исходную модель с обработкой и новую модель и нажмите кнопку Обновить. Исходная геометрии будет изменена, а CAMWorks перестроит всю обработку.

eDrawings

Утилита eDrawings является стандартным средством обеспечения совместной работы над проектом, обеспечивающим обмен плоскими и трехмерными данными. eDrawings устраняет возможные сложности для коммуникации и ускоряет согласование проекта. Файлы eDrawings компактны и пригодны для пересылки электронной почтой. eDrawings предоставляет все необходимые инструменты для просмотра, понимания и рецензирования проекта.



eDrawings позволяет рецензировать трехмерные модели без дополнительных просмотровщиков и трансляции данных. Файл eDrawings можно открыть на любом компьютере для детального просмотра и рецензирования проекта. eDrawings существенно ускоряет проектирование.

В дополнение к возможностям сотрудничества проектировщиков, eDrawings помогает иллюстрировать технологические требования к изменению модели. Информация смежникам, вовлеченным в процесс изготовления изделия, может быть проще передана с использованием eDrawings. eDrawings упрощает общение и с цехами.

Возможности утилиты:

- Простое представление проекта и просмотр результатов проектирования
- Просмотр, рецензирование, обмеры и передача файлов eDrawings
- Обеспечение взаимодействия конструктора, технолога и поставщика
- Обмен мнениями о проекте между любым числом участников
- Управление комментариями многих людей, их передача и объединение.
- Защита данных паролем

CWFeatureFinder

Утилита CWFeatureFinder параметризует импортированную геометрию для ее более полного использования в SolidWorks и CAMWorks. CWFeatureFinder распознает элементы на геометрии, импортированной в SolidWorks из файлов в таких форматах, как STEP, IGES®, SAT (ACIS®), VDAFS (VDA) или Parasolid®. Выделяются такие же элементы, как и создаваемые самим SolidWorks, полностью ассоциативные, параметризованные и управляемые. После распознавания элементов вы можете при необходимости скорректировать модель и обработать ее в CAMWorks.

CWFeatureFinder распознает элементы типа:

- Вытянутые бобышки и вырезы, созданные из эскизов, содержащих прямые, окружности и дуги
- Конические и цилиндрические элементы вращения
- Любые стандартные отверстия: простые, конические, с зенковкой или цековкой
- Элементы листовых деталей, включая фланцы, сгибы и базовый элемент детали
- Различные массивы элементов, расположенные на плоскости
- Оболочки постоянной толщины
- Ребра и уклоны
- Скругления постоянного или переменного радиуса
- Фаски

CWFeatureFinder работает в автоматическом и интерактивном режимах. Автоматическое распознавание элементов не требует вмешательства пользователя. Любые элементы могут выделены интерактивно. Интерактивный режим позволяет работать, просто выделяя грани и кромки создаваемых элементов. Вы сразу видите изменения импортированной геометрии при выделении на ней параметризованных элементов. Вы можете чередовать нужным образом этапы автоматического и ручного анализа модели.

Звоните нам прямо сейчас!

Подробную информацию об утилитах CAMWorks можно получить в компании SolidWorks Russia.



123242, г. Москва,
тел. (495) 937-19-45

http: www.solidworks.ru

ул. Баррикадная, д. 8/5, офис 310
факс (495) 254-76-22

e-mail: solid@solidworks.ru